

喷油器

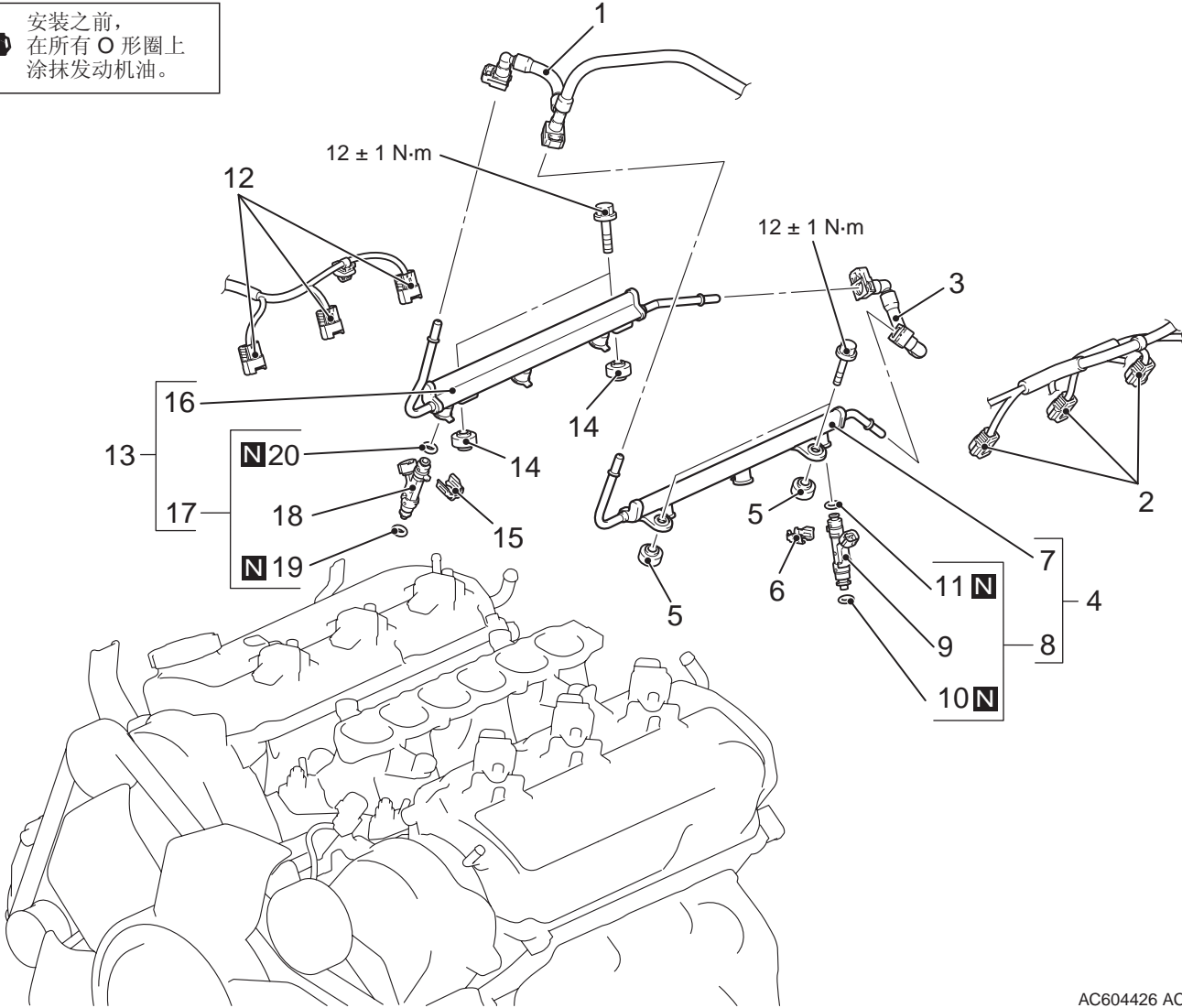
拆卸与安装

M1131007102087

**注意**  
更换喷油器时，使用 **M.U.T.-III** 对学习值进行初始化（参阅第 00 组，维修前的注意事项 – MPI 发动机中学习值的初始化程序 **P.00-56**）。

<b>拆卸前操作</b> <ul style="list-style-type: none"><li>降低燃油管压力（参阅 <b>P.13A-252</b>）。</li><li>拆卸平衡箱（参阅第 15 组 – 进气歧管 <b>P.15-12</b>）。</li></ul>	<b>安装后操作</b> <ul style="list-style-type: none"><li>安装平衡箱（参阅第 15 组 – 进气歧管 <b>P.15-12</b>）。</li><li>检查燃油泄漏情况</li></ul>
---	--

安装之前，  
在所有 O 形圈上  
涂抹发动机油。



AC604426 AC

- |                         |  |
|-------------------------|--|
| <b>拆卸步骤</b>             | <b>拆卸步骤（续）</b>                                     |
| <<A>> >>E<< 1. 高压燃油软管连接 | >>A<< 11. O 形圈                                     |
| <<A>> >>E<< 2. 喷油器插接器   | >>A<< 12. 冷却水出水管（参阅第 14 组，水软管和水管 <b>P.14-17</b> ）。 |
| <<B>> 3. 高压燃油软管连接       | 12. 喷油器插接器   |
| >>D<< 4. 输油管和喷油器总成      | 13. 输油管和喷油器总成                                      |
| >>C<< 5. 隔垫             | 14. 隔垫   |
| >>B<< 6. 喷油器支架          | >>D<< 15. 喷油器支架                                    |
| 7. 左侧输油管                | >>C<< 16. 右侧输油管                                    |
| 8. 喷油器总成                | >>B<< 17. 喷油器总成                                    |
| 9. 喷油器                  | 18. 喷油器  |
| 10. O 形圈                |  |

### 拆卸步骤 (续)

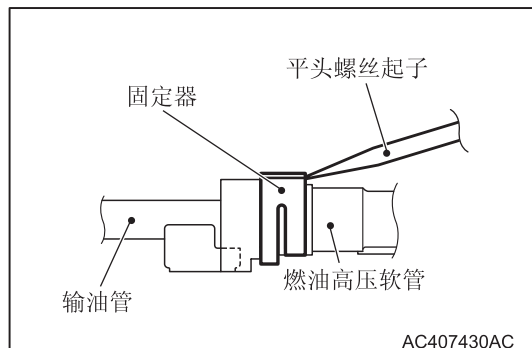
- >>B<< 19. O 形圈  
>>A<< 20. O 形圈

### 拆卸辅助要点

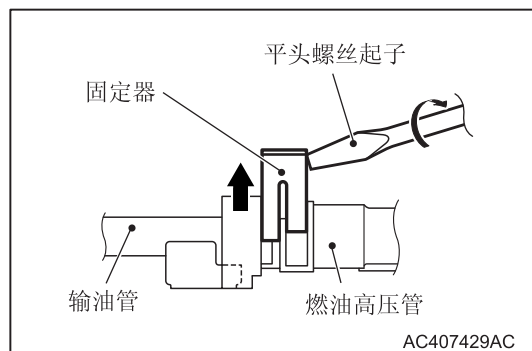
#### <<A>> 燃油高压软管的断开

#### ⚠ 注意

不要弯曲燃油高压软管，因为其是塑料制成的。



1. 将平头螺丝起子 (宽 6 mm, 厚 1 mm) 插入固定器中。



2. 沿箭头方向将平头螺丝起子转动约 90°，然后抬起固定器，以解锁并断开燃油高压软管。

#### <<B>> 输油管和喷油器总成的拆卸

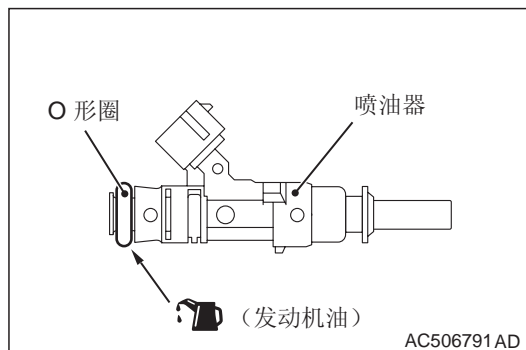
#### ⚠ 注意

不要掉落喷油器。

将输油管连同其上连接的喷油器一起拆下。

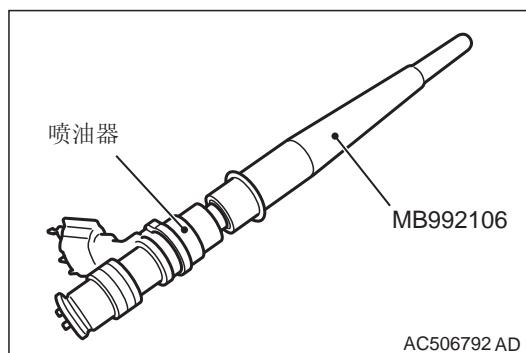
### 安装辅助要点

#### >>A<< O 形圈的安装



1. 在 O 形圈上涂抹一滴发动机机油。
2. 左右转动喷油器的同时，将 O 形圈安装到喷油器上，注意不要损坏 O 形圈。

#### >>B<< O 形圈的安装



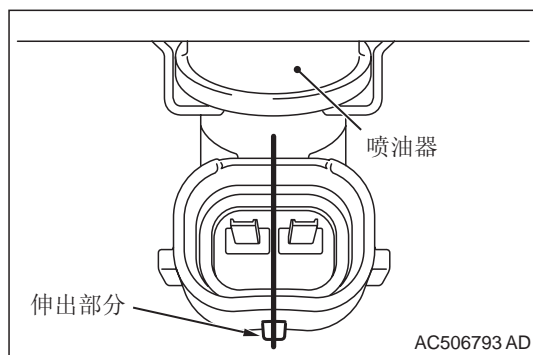
1. 在 O 形圈上涂抹一滴发动机机油。
2. 使用专用工具 O 形圈安装器 (MB992106) 将 O 形圈安装到喷油器上，注意避免损坏 O 形圈。

#### >>C<< 喷油器总成的安装

#### ⚠ 注意

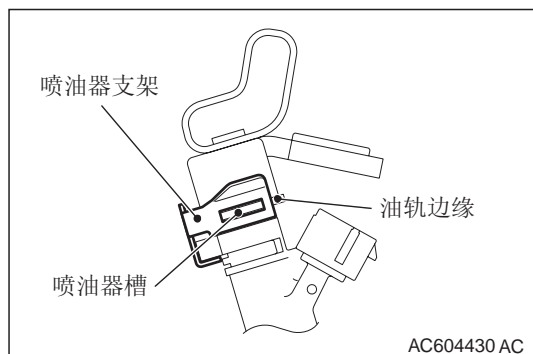
不要使发动机油进入输油管。

1. 在 O 形圈上涂抹一滴发动机机油。



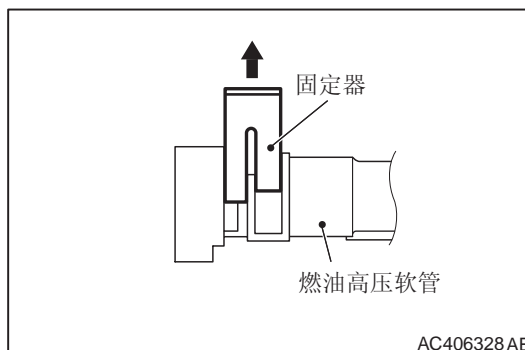
2. 向右和向左转动喷油器总成，将其小心地安装到输油管上，以免损坏 O 形圈。安装完成之后，检查能否平滑转动。此时，检查确认喷油器总成的伸出部分位于中央。
3. 如果不能平滑转动，则 O 形圈可能被卡住。拆下喷油器总成，并检查 O 形圈是否损坏。之后，将其重新插入输油管，然后检查能否转动平滑。

### >>D<< 喷油器支架的安装

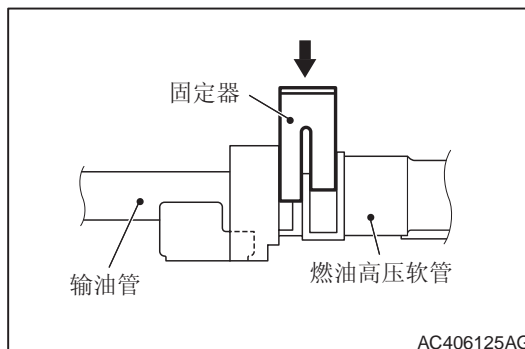


将喷油器支架安装到喷油器槽和输油管边缘上，然后固定喷油器总成和输油管。

### >>E<< 燃油高压软管的连接



1. 安装之前，拉起燃油高压软管的锁止装置，以进行解锁。



2. 将燃油高压软管牢固安装到输油管上，向下推动燃油高压软管的锁止装置，然后完全锁止。
3. 安装之后，稍稍拉动燃油高压软管，并确保燃油高压软管未脱开。此时，还要确认存在约 1 mm 的间隙。